

ÉCOLE
MUNICIPALE
DES

ARTS PLASTIQUES

Guy-Pierre Fauconnet

PROGRAMME 2026 | 2027





Chère Madame, Cher Monsieur,

L'École municipale des arts plastiques Guy-Pierre Fauconnet poursuit sa mission de transmission, de découverte et de partage de la création artistique plastique sous toutes ses formes.

**« TOUT AU LONG DE
L'ANNÉE, LES ÉLÈVES SONT
ACCOMPAGNÉS DANS
LEUR PROGRESSION ET
ENCOURAGÉS À DÉVELOPPER
LEUR SENSIBILITÉ ARTISTIQUE,
LEUR CURIOSITÉ ET LEUR
IMAGINATION. »**

Pour cette nouvelle saison 2026-2027, l'École vous propose, comme chaque année, une offre diversifiée de cours, d'ateliers et de stages destinés à tous les publics. Peinture, dessin, illustration, modelage céramique, gravure, sculpture et bien d'autres disciplines vous permettront d'explorer votre créativité, de développer vos talents et de découvrir de nouveaux horizons artistiques.

Accessible dès le plus jeune âge et ouverte à tous les niveaux, l'EMAP accueille enfants, adolescents, adultes et personnes en situation de handicap dans

un esprit d'ouverture, de découverte et d'épanouissement personnel.

La qualité de l'enseignement, assurée par une équipe de professeurs passionnés et expérimentés, demeure au cœur du projet pédagogique de l'établissement. Tout au long de l'année, les élèves sont accompagnés dans leur progression et encouragés à développer leur sensibilité artistique, leur curiosité et leur imagination.

Nous vous invitons à découvrir cette nouvelle saison, placée sous le signe de la créativité et du partage et vous souhaite une année riche en découvertes et en réalisations.

Brice Rabaste
Maire de Chelles

Frank Billard
Adjoint au Maire délégué à la culture, à
la Mémoire et au jumelage

ATELIERS ENFANTS ET PRÉADOLESCENTS 04

Atelier parent / enfant	05
Atelier histoire de l'art en famille	05
Éveil	06
Atelier expérimentation et création plastique	06
Dessin	07
Modelage, volume et expression plastique	07

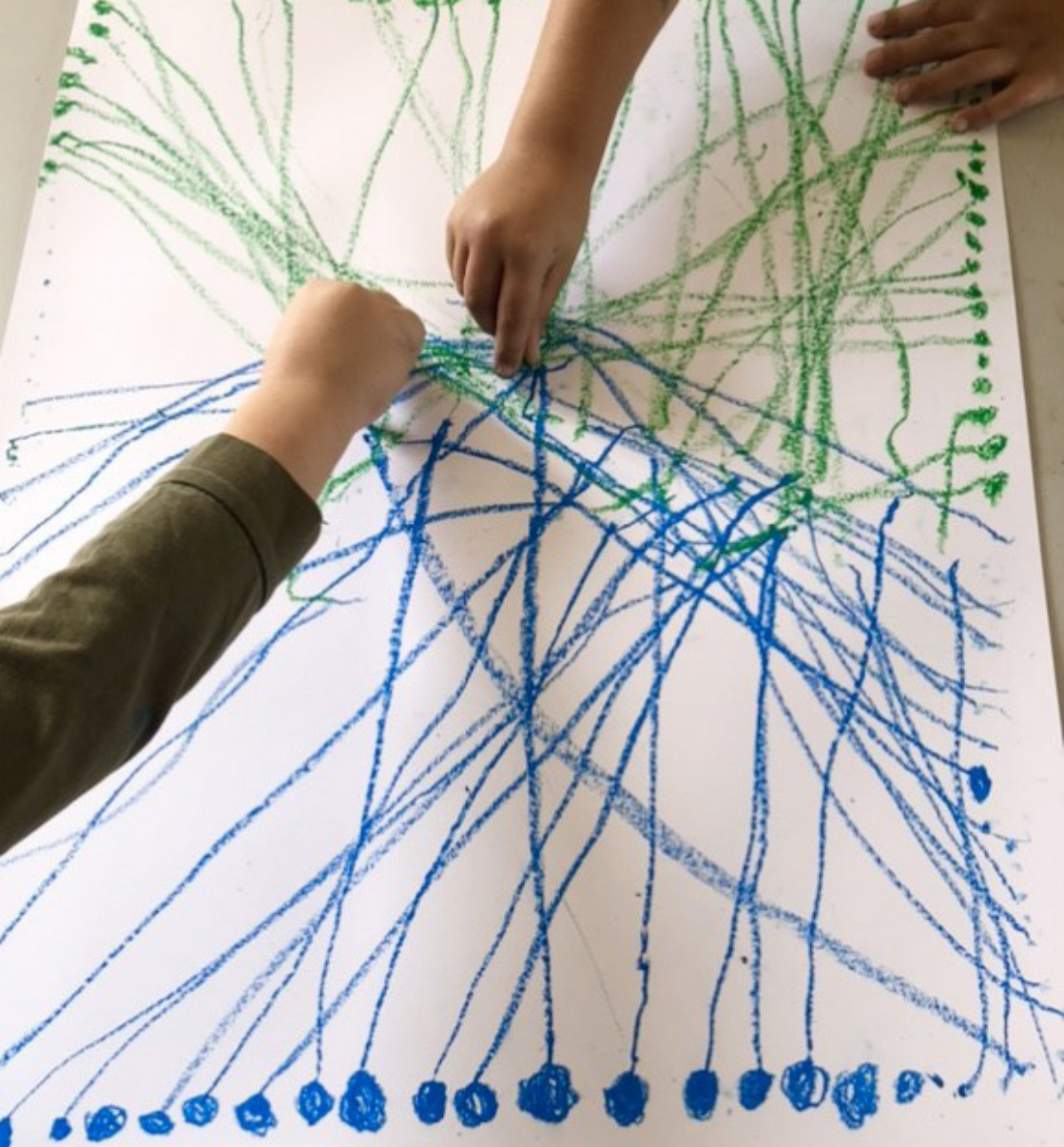
ATELIERS ADOLESCENTS ET ADULTES 08

Atelier préparatoire aux études de Beaux-Arts et d'Arts Appliqués	09
Illustration BD manga	09
Atelier spécifique handicap Découverte expérimentation	10
Dessin / Peinture	10-11
Sculpture	11
Modelage céramique	12
Encadrement	13
Atelier gravure	14
Dessin	15

PLAN 18-19

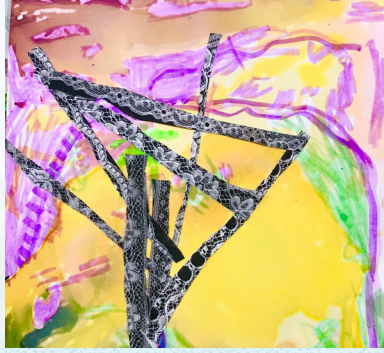
INFOS PRATIQUES 20

TARIFS 21-22-23



ATELIERS
ENFANTS ET PRÉADOLESCENTS

2026 / 2027



Atelier parent / enfant

3 / 4 ans

Ils expérimentent des gestes, des matériaux, des techniques... Les parents sont acteurs, ils encouragent, accompagnent, rassurent et participent à des moments de création à 4 mains. Un atelier pour partager un moment avec son enfant et apprendre à connaître l'École municipale des arts plastiques.

Partager un moment avec son enfant

• ANA APOSTOLSKA •

Mercredi 10h / 11h30

EMAP Guy-Pierre Fauconnet

1 adulte / 1 enfant

Atelier histoire de l'art en famille

À partir de 8 ans

Ce cours s'adresse aux adultes et aux enfants (à partir de huit ans) souhaitant partager ensemble la découverte ou redécouverte des chefs d'œuvres de l'histoire de l'art. Que ce soit pour acquérir les bases ou pour affiner son regard, dans une démarche chronologique ou par thèmes, ces séances proposent un temps d'observation et d'échange autour d'une sélection d'œuvres. Un atelier de pratique artistique viendra clore la séance.

Partager un moment avec son enfant

• ANA APOSTOLSKA •

Samedi 10h / 11h30

EMAP Guy-Pierre Fauconnet

1 adulte / 1 enfant



Éveil

5 / 6 ans

Au travers d'activités ludiques (peinture, collage, volume), les enfants découvrent le monde des arts plastiques. Ils manipulent des outils, jouent avec les couleurs et les matières, éveillent leur curiosité, leur regard et leur imagination.

• ANA APOSTOLSKA •

5 / 6 ans : mercredi 11h30 / 12h30
EMAP Guy-Pierre Fauconnet

• ANA APOSTOLSKA •

5 / 6 ans : samedi 16h / 17h
EMAP annexe du quartier des Coudreaux

5 / 6 ans : mercredi 16h / 17h
EMAP annexe du quartier Arcades - Castermant

S'éveiller au monde des arts plastiques

• SARAH WJUNISKI •

5 / 6 ans : samedi 10h / 11h
EMAP Guy-Pierre Fauconnet

• ANTOINE LIEBAERT •

5 / 6 ans : samedi 11h30 / 12h30
EMAP Guy-Pierre Fauconnet

Atelier expérimentation et création plastique

7 / 10 ans

Lieu de créativité et d'expérimentation, cet atelier propose un travail individuel et collectif. Par la pratique des techniques de base : dessin, peinture, collage, volume, l'enfant apprend à regarder, à questionner, et à transformer.

Découvrir le vocabulaire et le langage plastique

• ANA APOSTOLSKA •

Samedi 11h30 / 13h
EMAP Guy-Pierre Fauconnet

Samedi 14h30 / 16h
EMAP annexe du quartier
des Coudreaux

Mercredi 14h / 15h30
EMAP annexe du quartier Arcades -
Castermant



Dessin

7 / 9 ans | 10 / 14 ans

Cet atelier a pour but d'initier les enfants aux plaisirs du dessin sous toutes ses formes, qu'elles soient plutôt traditionnelles (portrait, nature morte, dessin d'observation) comme plus expérimentales, en laissant une large part à l'imagination et à la créativité personnelle.

L'observation et la compréhension de l'espace seront également favorisées au travers d'exercices adaptés à chaque tranche d'âge, en intérieur comme parfois en extérieur. Des techniques alliant image et matière, comme le collage, ou encore le bas-relief seront également abordées et permettront aussi de s'initier au volume notamment via la manipulation de l'argile.

Modelage, volume et expression plastique

7 / 9 ans

Dans cet atelier ludique, les enfants découvrent le plaisir de créer avec leurs mains. À travers le modelage et les jeux de volume, ils explorent différentes matières, formes et textures. L'expression plastique leur permet de développer leur imagination, leur sensibilité et leur créativité, tout en s'amusant et en prenant confiance en eux.

10/14 ans

Cet atelier propose aux jeunes d'approfondir leur pratique du modelage et de l'expression plastique.

Ils expérimentent les volumes, les proportions et les techniques tout en développant leur univers personnel.

Un espace de création et de réflexion où chacun peut exprimer ses idées, affiner son regard artistique et gagner en autonomie.

Découvrir et apprendre à (se) raconter avec les différentes techniques du dessin

• ANTOINE LIEBAERT •

7 / 9 ans : mercredi 14h / 15h30
EMAP annexe du quartier des Coudreaux

7 / 9 ans : samedi 10h / 11h30
EMAP Guy-Pierre Fauconnet

7 / 9 ans : samedi 14h / 15h30
EMAP Guy-Pierre Fauconnet

10 / 14 ans : mercredi 15h30 / 17h
EMAP annexe du quartier des Coudreaux

10 / 14 ans : samedi 15h30 / 17h
EMAP Guy-Pierre Fauconnet

Regarder, ressentir et manipuler la matière

• SARAH WJUNISKI •

7 / 9 ans : mercredi 14h / 15h30

7 / 9 ans : samedi 11h / 12h30

10 / 14 ans : mercredi 15h30 / 17h
EMAP Guy-Pierre Fauconnet



ATELIERS
ADOLESCENTS ET ADULTES

2026 / 2027



Atelier préparatoire aux études de Beaux-Arts et d'Arts Appliqués Adolescents 15 / 20 ans

Cet atelier s'adresse aux jeunes attirés par des études artistiques (Beaux-Arts ou arts appliqués). Chaque élève bénéficie d'un accompagnement personnalisé, pour élaborer son propre cursus. Les sujets proposés abordent différentes techniques et sont en lien avec l'histoire de l'art. Les lycéens en terminale ou les étudiants en post-bac peuvent se préparer pour l'entrée en école d'art ou travailler l'option facultative d'arts plastiques. En fonction de son projet éducatif, l'élève inscrit à cet atelier peut compléter sa formation en suivant un cours supplémentaire au sein de l'EMAP.

Illustration BD Manga

8 / 10 ans | 10 / 12 ans | 13 / 14 ans
15 / 17 ans

Ce cours de deux heures par semaine s'adresse aux enfants et aux adolescents. L'objectif est de réaliser de courts projets narratifs, individuels ou collectifs, autour de la séquence, de la bande dessinée et du manga. Il s'articule entre deux principaux objectifs : former les participants aux techniques de dessins et d'autre part enseigner des techniques propres à l'édition (initiation à la suite adobe, découverte de la chaîne graphique d'une édition, etc.).

Bénéficier d'un accompagnement individuel

• ANA APOSTOLSKA •

Mercredi 18h / 21h

EMAP Guy-Pierre Fauconnet

Créer et représenter des personnages, découvrir le dessin narratif

• ROMAIN LAMY •

8 / 10 ans : mercredi 10h / 12h

10 / 12 ans : mercredi 14h / 16h

13 / 14 ans : mercredi 16h / 18h

15 / 17 ans : mercredi 18h / 20h

EMAP Guy-Pierre Fauconnet



Atelier spécifique handicap

Découverte expérimentation

L'approche de ce cours se concentre sur une sensibilisation aux formes, aux matières, aux couleurs et sur le développement des capacités techniques. La multiplicité des supports utilisés vise à accroître la perception et l'expression des élèves. Les séances sont conçues pour favoriser à la fois les échanges et l'initiative individuelle tout en respectant le rythme de chacun. Travail personnel et réalisations collectives sont au programme de cet atelier.

Sensibiliser aux formes, aux matières, aux couleurs et développer des techniques

• ISABELLE BÉRARD • SARAH WJUNISKI •

Jeudi 14h / 15h15

EMAP Guy-Pierre Fauconnet

Dessin - Peinture

Adultes + 18 ans (*débutants et confirmés*)

Cet atelier s'adresse à tous les adultes, débutants comme initiés, souhaitant explorer ou approfondir leur pratique artistique. À travers le dessin et la peinture, chacun est invité à expérimenter différentes techniques, travailler l'observation, la couleur et la composition. Dans une ambiance conviviale et bienveillante, cet espace de création permet de développer son regard, affirmer son expression personnelle et prendre le temps de créer à son rythme.

Approfondir les techniques de dessin et de mise en couleur

• SARAH WJUNISKI •

Mercredi 18h30 / 21h30

Samedi 14h / 17h

EMAP Guy-Pierre Fauconnet



Dessin - Peinture

Adultes + 18 ans *(débutants et confirmés)*

Cet atelier propose d'aborder et d'approfondir différentes notions essentielles du dessin et de la peinture (ligne, valeurs, composition, mélanges colorés, matières, geste). Au moyen d'exercices individuels ou collectifs, chacun pourra aborder différentes techniques comme le graphite, le fusain, le pastel, l'aquarelle ou l'acrylique à son rythme et au regard des œuvres historiques ou actuelles dans le but d'aiguiser le regard et la curiosité plastique. Cet atelier est destiné aux débutants comme aux initiés.

Sculpture

Adultes + 18 ans *(débutants et confirmés)*

Cet atelier offre un espace permettant une pratique de la sculpture dans toutes ses spécificités : modelage en terre (*cuisson et émaillage*), taille directe (*bois et pierre*), plâtre, moulage, assemblage, installations, etc. Les séances alternent des sujets proposés (*techniques, thématiques*) et des projets personnels accompagnés par l'enseignant. Les élèves sont confrontés à la multiplicité des supports traditionnels et contemporains, ce qui permet aux plus expérimentés de remettre en question les habitudes et de renouveler leur pratique. Quelques séances de modèle vivant sont proposées dans l'année.

Approfondir les notions essentielles du dessin et de la peinture

• ANA APOSTOLSKA •

Jeudi 10h30 / 13h30

EMAP Guy-Pierre Fauconnet

Pratiquer la sculpture sur des supports traditionnels et contemporains

• ANTOINE LIEBAERT •

Mardi 14h30 / 17h30

Mardi 18h30 / 21h30

EMAP annexe du quartier
Arcades - Castermant



Modelage céramique

Adultes + 18 ans

(débutants et confirmés)

L'atelier de modelage vous invite à vous initier à l'argile, un matériau souple et créatif, en apprenant les techniques de base du façonnage (hors tournage). Le modelage est une méthode de sculpture qui permet de réaliser des œuvres abstraites ou figuratives, selon votre inspiration.

Pour participer, prévoyez un tablier ou une blouse afin de protéger vos vêtements. Vous devrez acheter de l'argile en pain de 10 kg au fil de vos projets, mais toutes les informations nécessaires – types de terre, fournisseurs et matériel – vous seront présentées lors du premier cours, début septembre. Une sélection d'outils est mise à votre disposition pendant les séances, et les cuissons sont prises en charge par l'atelier.

Les cours s'articulent autour de projets guidés pour acquérir des savoir-faire variés : concevoir une forme, en maîtriser les proportions, appliquer des techniques de façonnage précises, travailler les textures et aborder les finitions (émaillage, patine ou aspect brut). Parfois, d'autres matériaux comme le papier, le bois, le métal, le carton, le raphia, la paille, le tissu ou la mosaïque peuvent être intégrés aux créations.

En fin d'année, une exposition met en valeur certains thèmes travaillés, avec la possibilité de réaliser des installations incluant des éléments sonores, photographiques ou vidéo, selon les projets et les compétences disponibles.

Cet atelier favorise les échanges et l'entraide pour explorer votre créativité, en privilégiant une approche intuitive et sensorielle. Que vous soyez débutant ou plus expérimenté, cette expérience vous permettra de progresser dans un cadre convivial.

Apprendre des gestes techniques pour créer des volumes

• SOPHIE LOPES •

Mardi 14h / 17h

Mardi 18h30 / 21h30

EMAP Guy-Pierre Fauconnet



Encadrement

Adultes + 18 ans *(débutants et confirmés)*

Encadrer un sujet, c'est en proposer une lecture personnelle, en guidant le regard par le choix des techniques et des couleurs. Cette approche s'appuie sur un savoir-faire artisanal intégrant la conservation du sujet, transmis par un maître artisan d'art.

Débutants ou initiés, les élèves abordent les techniques classiques et contemporaines de l'encadrement. Au fil des séances, ils développent précision du geste et autonomie dans leurs réalisations.

L'atelier est aussi un espace d'expérimentation des matières, notamment du papier et du carton (bois, mousse, ondulé, recyclé...). Des séances permettent d'aborder la réalisation de baguettes en carton, l'assemblage, le gainage et la patine. Ces pratiques constituent une première approche du cartonnage, ouvrant vers des réalisations plus construites, en volume. Une approche empirique de techniques artisanales diverses (marqueterie, reliure, vitrail...), vient enrichir les projets de chacun et compléter une pratique à la fois artisanale et artistique.

Créer des cadres originaux

• ISABELLE BÉRARD •

Jeudi 15h30 / 18h30

EMAP Guy-Pierre Fauconnet



Atelier gravure

Adultes + 18 ans (*débutants et confirmés*)

Cet atelier est pensé comme un espace où chaque élève, en fonction de ses projets et envies personnelles, pourra être accompagné dans le développement de ses recherches au travers de media variés : dessin, peinture, collage, photographie, impression, photomontage numérique, etc. avec un accent mis sur les spécificités proposées par la gravure. Celle-ci est ici entendue dans son sens large de technique de reproduction manuelle d'image en série, que chacun pourra s'approprier par la découverte et l'expérimentation, tant en passant par les techniques «historiques» (eau forte, burin, taille d'épargne, vernis mou, etc.) que par certaines plus récentes (monotype, report au solvant, photogravure), et ainsi hybrider ces différentes manières et temporalités afin d'élaborer son propre langage visuel. Chaque introduction d'une nouvelle technique sera également l'occasion de découvrir le travail d'un artiste ou mouvement en lien avec celle-ci, et de s'intéresser aux problématiques qu'elle soulève.

*Approfondir
ses recherches
personnelles
et expérimenter*

• ANTOINE LIEBAERT •

Mercredi 18h / 21h

EMAP Guy-Pierre Fauconnet



Dessin

Adolescents 15 / 17 ans

Cet atelier a pour but de familiariser davantage les élèves adolescents avec le large éventail de formes créatives qu'offre la création artistique contemporaine. De nombreuses techniques artistiques seront abordées dans l'année, des plus classiques (dessin, peinture, gravure) aux plus contemporaines (modélisation 3D, impression, expérimentation en volume, installation, etc.), avec l'idée d'établir des ponts entre celles-ci, et de permettre à chacun de développer sa propre boîte à outils technique et artistique, suivant ses goûts et sa sensibilité.

Plusieurs projets seront ainsi proposés durant l'année, avec l'idée d'accompagner progressivement les élèves vers des réalisations de plus en plus autonomes et personnelles.

*Découvrir et apprendre
à (se) raconter avec
les différentes
techniques du dessin*

• ANTOINE LIEBAERT •

Samedi 17h / 19h

EMAP Guy-Pierre Fauconnet

ATELIERS ENFANTS ET PRÉADOLESCENTS

EMAP GUY-PIERRE FAUCONNET - 3 RUE DE VERDUN					
Jour	Âge	Heure	Cours	Enseignant	Page
MERCREDI	3/4 ans	10h / 11h30	Atelier parent / enfant	A. Apostolska	5
MERCREDI	5/6 ans	11h30 / 12h30	Éveil	A. Apostolska	6
MERCREDI	8/10 ans	10h / 12h	Illustration BD manga	R. Lamy	9
MERCREDI	7/9 ans	14h / 15h30	Modelage, volume et expression plastique	S. Wjuniski	7
MERCREDI	10/14 ans	15h30 / 17h	Modelage, volume et expression plastique	S. Wjuniski	7
MERCREDI	10/12 ans	14h / 16h	Illustration BD manga	R. Lamy	9
SAMEDI	5/6 ans	10h / 11h	Éveil	S. Wjuniski	6
SAMEDI	5/6 ans	11h30 / 12h30	Éveil	A. Liebaert	6
SAMEDI	7/9 ans	10h / 11h30	Dessin	A. Liebaert	7
SAMEDI	7/9 ans	11h / 12h30	Modelage, volume et expression plastique	S. Wjuniski	7
SAMEDI	7/9 ans	14h / 15h30	Dessin	A. Liebaert	7
SAMEDI	10/14 ans	15h30 / 17h	Dessin	A. Liebaert	7
SAMEDI	À partir de 8 ans	10h / 11h30	Atelier parent/enfant histoire de l'art	A. Apostolska	5
SAMEDI	7/10 ans	11h30 / 13h	Expérimentation et création plastique	A. Apostolska	6

EMAP ANNEXE DU QUARTIER DES COUDREAUX - 73 AVENUE DELAMBRE					
Jour	Âge	Heure	Cours	Enseignant	Page
MERCREDI	7/9 ans	14h / 15h30	Dessin	A. Liebaert	7
MERCREDI	10/14 ans	15h30 / 17h	Dessin	A. Liebaert	7
SAMEDI	7/10 ans	14h30 / 16h	Expérimentation et création plastique	A. Apostolska	6
SAMEDI	5/6 ans	16h / 17h	Éveil	A. Apostolska	6

EMAP ANNEXE DU QUARTIER ARCADES - CASTERMANT - 19 RUE DE LA VILLENEUVE					
Jour	Âge	Heure	Cours	Enseignant	Page
MERCREDI	7/10 ans	14h / 15h30	Expérimentation et création plastique	A. Apostolska	6
MERCREDI	5/6 ans	16h / 17h	Éveil	A. Apostolska	6

ATELIERS ADOLESCENTS ET ADULTES

EMAP GUY-PIERRE FAUCONNET - 3 RUE DE VERDUN					
Jour	Âge	Heure	Cours	Enseignant	Page
MARDI	Adultes	14h / 17h	Modelage - céramique	S. Lopes	12
MARDI	Adultes	18h30h / 21h30	Modelage - céramique	S. Lopes	12
MERCREDI	Adultes	18h30h / 21h30	Dessin/peinture	S. Wjuniski	10
MERCREDI	Adultes	18h / 21h	Atelier gravure	A. Liebaert	14
MERCREDI	13/14 ans	16h / 18h	Illustration BD manga	R. Lamy	9
MERCREDI	15/20 ans	18h / 21h	Atelier Préparatoire	A. Apostolska	9
JEUDI	Adultes	10h30 / 13h30	Dessin/Peinture	A. Apostolska	11
JEUDI	Adultes	15h30 / 18h30	Encadrement	I. Bérard	13
JEUDI	Adultes	14h / 15h15	Atelier Spécifique Handicap	I. Bérard / S. Wjuniski	10
MERCREDI	15/17 ans	18h / 20h	Illustration BD manga	R. Lamy	9
SAMEDI	Adultes	14h / 17h	Dessin/peinture	S. Wjuniski	10
SAMEDI	15/17 ans	17h / 19h	Dessin	A. Liebaert	15

EMAP ANNEXE DU QUARTIER ARCADES - CASTERMANT - 19 RUE DE LA VILLENEUVE					
Jour	Âge	Heure	Cours	Enseignant	Page
MARDI	Adultes	14h30 / 17h30	Sculpture	A. Liebaert	11
MARDI	Adultes	18h30 / 21h30	Sculpture	A. Liebaert	11

Inscriptions année scolaire 2026 / 2027

Inscriptions et paiements :

Les inscriptions débutent le lundi 15 juin 2026 à partir de 9h en ligne sur **MonEspaceChellois.fr** ou à l'accueil central de l'Hôtel de Ville. Avant toute inscription à l'École municipale des arts plastiques, si cela n'a pas été déjà fait, il est nécessaire de faire actualiser son quotient familial en ligne sur **MonEspaceChellois.fr** ou à l'accueil central de l'Hôtel de Ville.

Horaires - Accueil central

Lundi : 9h / 12h30, 14h / 17h30

Mardi : 9h / 12h30, 14h / 17h30

Mercredi : 9h / 12h30, 14h / 17h30

Jeudi : 12h / 17h30

Vendredi : 9h / 12h30, 14h / 17h30

Coordonnées des ateliers :

• **École municipale des arts plastiques
Guy-Pierre Fauconnet**
3 rue de Verdun 77500 Chelles
Tél : 01 64 21 04 33
cap.verdun@chelles.fr

Samedi : 9h / 12h30

Horaires d'ouverture EMAP Guy-Pierre Fauconnet

3 rue de Verdun

Lundi : 9h / 12h30 - 13h30 / 17h

Mardi : 9h / 12h30 - 13h30 / 17h

Mercredi : 9h / 12h30 - 13h30 / 17h

Jeudi : 9h / 12h30 - 13h30 / 17h

Vendredi : 9h / 12h30 - 13h30 / 17h

• **EMAP annexe quartier des Coudreaux**
73 avenue Delambre 77500 Chelles

• **EMAP annexe quartier
Arcades-Castermant**
19 rue de la Villeneuve 77500 Chelles

La tarification des activités est individualisé et s'appuie sur le quotient familial établi par la Caisse d'allocations familiales (CAF) à partir des ressources du foyer pour l'année n-2.

Formule de fixation des tarifs municipaux : $T = (a \times QF \text{ CAF}) + b$

« **T** » est le tarif

« **a** » est le coefficient exprimé en pourcentage permettant de calculer la part variable

« **QF CAF** » est le Quotient familial établi par la CAF à partir des ressources n-2 du foyer

« **b** » est la part fixe, exprimée en euros.

Allocataire CAF : le quotient familial CAF est récupéré via l'application «CDAP» de la CAF.

Non allocataire CAF : le calcul du quotient est réalisé à partir des ressources obtenues via la plateforme API Impôt particuliers.

ENFANTS (5 / 17 ANS)	Calcul : $T=(a*QF) + b$	
Tranches quotient CAF en €	a	b
Quotient supérieur à 0 et quotient inférieur à 700	8,000%	9,00 €
Quotient supérieur ou égal à 700 et quotient inférieur à 1300	3,200%	42,60 €
Quotient supérieur ou égal à 1300	2,600%	50,40 €
Extérieurs	241,00 €	

Prix minimal	32,50 €
Prix maximal	134,50 €

ADULTES À PARTIR DE 18 ANS (tarification pour 1 heure d'activité hebdomadaire)		Calcul : $T=(a*QF) + b$	
Tranches quotient CAF en €		a	b
Quotient supérieur à 0 et quotient inférieur à 700		6,000%	3,33 €
Quotient supérieur ou égal à 700		3,033%	24,10 €
Extérieurs		192,00 €	

Prix minimal	20 €
Prix maximal	95,50 €

ATELIERS PARENTS-ENFANTS		Calcul : $T=(a*QF) + b$	
Tranches quotient CAF en €		a	b
Quotient supérieur à 0 et quotient inférieur à 700		11,300%	12,60 €
Quotient supérieur ou égal à 700 et quotient inférieur à 1300		4,520%	60,74 €
Quotient supérieur ou égal à 1300		3,673%	74,86 €
Extérieurs		424,00 €	

Prix minimal	45,50 €
Prix maximal	191,00 €

ATELIER HANDICAP

Tarif forfaitaire

33,50 €

ÉCOLE
MUNICIPALE
DES

ARTS PLASTIQUES

Guy Pierre Fauconnet



Ville de Chelles
Parc du Souvenir - Émile Fouchard
77500 Chelles

WWW.CHELLES.FR

